

TIMBRES ISOLES :

N°	Q	Etat	Description	Qu.	Est
1	1	x	Epaulette N°1 - 10 centimes brune, très belles marges et beau bdf à gauche, obl. P.25 CHARLEROI. Très frais.	Luxe	250
2	1		N°1 - Epaulette 10 centimes brun <i>FONCE</i> , TB margée et 1 voisin en haut, obl. P.29 COURTRAY centrale et finement apposée. Effigie dégagée.	Sup.	40
3	1		N°1 - Epaulette 10 centimes brune, TB margée et Effigie totalement dégagée. Belle nuance.	Sup.	100
4	2		N°1(2) - Epaulettes 10 centimes brunes en paire, TB margée, obl. P.7 ATH bien nettes.	TB	75
5	1		N°1 - Epaulette 10 centimes brune, TB margée, obl. P.24 BRUXELLES + càd bleu de départ du même bureau. Spectaculaire.	TTB	75
6	1		N°1 - Epaulette 10 centimes brune, TB margée et beau bdf supérieur, lettres " <i>MI</i> " en filigrane, obl. P.25 CHARLEROI finement apposée.	Sup.	100
7	1		N°1 - Epaulette 10 centimes brune, TB margée, obl. P.76 LOUVAIN centrale et finement apposée.	Sup.	40
8	1		N°1 - Epaulette 10 cent., TB margée, obl. P.80 MARCHIENNE-AU-PONT nette et centrale. Belle fraîcheur.	Luxe	75
9	2		N°1(2) - Epaulettes 10 cent. brun-ROUX en paire, TB margée, obl. P.108 SOIGNIES. Nuance RR en ensemble.	TTB	200
10	1		N°1 - Epaulette 10 centimes, TB margée, obl. P.117 THUIN centrale. Curiosité : " <i>Point dans 'P' de Postes</i> ".	Sup.	25
11	1		N°1 - Epaulette 10 centimes brune, bien margée, obl. D.19 GIVRY centrale et droite. Bureau rare.	TTB	100
12	1		N°1 - Epaulette 10 centimes brune, TB margée, var. V.11, pos. 110 " <i>Ligne du cadre et chiffres de la valeur reportés à hauteur du front</i> ". Certificat Tavano.	TB	90
13	1		N°1 - Epaulette 10 centimes brune, TB margée, V.25, pos. 191 " <i>Chiffres légèrement doublés</i> ".	TB	30
14	1		N°1f - Epaulette 10 centimes brun-ACAJOU, TB margé et petit cdf, obl. P.117 THUIN centrale et var. V.25, pos. 191, "0 doublés". Effigie totalement dégagée.	Luxe	175
15	1		N°1 - Epaulette 10 centimes brune, TB margée, " <i>pli accordéon</i> " dans le coin inférieur droit. Rare.	TB	50
16	2		N°1/2 - Epaulettes 10 centimes brune, grand cdf inf. droit mais défectueux à gauche + 20 centimes bleue, avec curiosité mais aminci. A voir.	TB	50
17	1		N°2 - Epaulette 20 centimes bleu, pl. II, pos. 27, TB margée et 3 voisins, obl. P.24 BRUXELLES + fragment du càd. Signée Delapierre et Diéna.	Sup.	30
18	2		N°2(2) - Epaulettes 20 cent. bleue et bleu-CLAIR, TB margées, obl. P.24 BRUXELLES + var. V.16, pos. 189, " <i>Petite Fourche</i> " totalement dégagée, signé Delapierre; l'autre ex. avec certificat Tavano.	TTB	50
19	1		N°2 - Epaulette 20 cent. bleue, TB margée et belle obl. P.2 ALOST centrale.	Sup.	35
20	1		N°2 - Epaulette 20 centimes bleue, TB margée et bdf inférieur, obl. P.4 ANVERS centrale et nette laissant l'effigie dégagée.	Luxe	100
21	1		N°2 - Epaulette 20 centimes bleu-CLAIR, marges maxima, obl. P.25 CHARLEROI centrale et droite. Regard dégagé.	Luxe	50
22	1		N°2 - Epaulette 20 cent. bleue, TB margée et obl. P.51 GRAMMONT centrale.	TB	60
23	1		N°2 - Epaulette 20 centimes bleue, TB margée, obl. P.65 JEMMAPPES centrale et nette.	TB	50
24	1		N°2 - Epaulette 20 centimes bleue, TB margée et voisin à gauche, obl. P.76 LOUVAIN centrale et droite. Effigie bien dégagée. Superbe nuance.	Luxe	50
25	1		N°2 - Epaulette 20 cent. bleu-NOIR, TB margée et belle obl. P.97 POPERINGHE centrale et droite, laissant l'effigie dégagée.	Sup.	100
26	1		N°2 - Epaulette 20 centimes bleue, TB margée, obl. P.113 TAMISE centrale et droite. TB frappe.	TB	35
27	1		N°2 - Epaulette 20 centimes bleue, TB margée, obl. P.122 TURNHOUT centrale et droite.	Luxe	50
28	1		N°2 - Epaulette 20 centimes bleue, TB margée et petit bdf supérieur, var. V.8, pos. 107, " <i>Boucle au chiffre 0 de droite</i> ", obl. P.62 HUY centrale et nette.	TTB	30
29	1		N°2 - Epaulette 20 centimes bleue, TB margée, variété " <i>pli accordéon</i> " sur toute la hauteur du timbre. RR.	Sup.	100
30	1		N°3 - Médaille 10 centimes brun, TB margé, voisin en bas et beau bdf supérieur, obl. P.25 CHARLEROI centrale et droite. Effigie dégagée.	Luxe	75
31	2		N°3(2) - Médailles 10 centimes bruns en paire, TB margée et petit bdf sup., obl. P.66 JODOIGNE. Rare.	Sup.	90
32	1		N°3 - Médaille 10 centimes brun-gris, TB margé et beau bdf droit, obl. D.59 WELLIN peu lisible.	TB	80
33	3		N°4(3) - Médailles 20 centimes bleus (3 ex. dont 1 paire verticale), tous TB margés, lettres en filigrane et var. V.8.	TB	50
34	1		N°4 - Médaille 20 centimes bleu, TB margé et petit bdf inférieur, obl. P.44 FURNES finement apposée. Regard totalement dégagé.	Sup.	50
35	1		N°4 - Médaille 20 centimes bleu, margé, obl. P.84 MOUSCRON centrale et droite.	TB	25
36	1		N°5 - Médaille 40 centimes carmin-rose vif, TB margé et voisin en haut, obl. P.4 ANVERS centrale et nette, laissant l'effigie totalement dégagée.	Sup.	250
37	1		N°5 - Médaille 40 centimes carmin-rose vif, bien margé, obl. P. 25 CHARLEROI centrale et nette.	TB	100
38	1		N°5 - Médaille 40 cent. carmin-rose, TB margé, obl. P.45 GAND.	Sup.	110
39	1		N°5 - Médaille 40 centimes carmin-rose pâle, TB margé, léger pli de coin mais TB obl. P.76 LOUVAIN centrale et nette.	B/TB	80
40	1		N°5 - Médaille 40 centimes carmin-rose, TB margé, obl. P.119 TONGRES centrale et droite. Splendide frappe.	TTB	140
41	1		N°5 - Médaille 40 centimes carmin-rose vif, TB margé (juste au filet en bas à gauche), obl. P.133 YPRES centrale et nette. N.1400.	TB	70
42	1		N°6 - Médaille 10 cent., margé, obl. METEORE P.24 BRUXELLES à 26 barres bien nette. Splendide frappe. R.	Sup.	300
43	1		N°6 - Médaille 10 centimes, TB margé et beau pli accordéon vertical, obl. P.83 MONS centrale. Signé Corneille.	Sup.	50
44	1		N°6 - Médaille 10 centimes brun, TB margé et beau bdf droit, obl. P.156 CHENEE centrale.	Sup.	20
45	1		N°6 - Médaille 10 centimes brun, TB margé, obl. D.59 WELLIN centrale et droite. N. 850.	TTB	20
46	1		N°6 - Médaille 10 centimes brun, TB margé, pl. IV, V. 13, pos 98, " <i>retouche de la tige du feuillage inf. gauche et de qqs traits des feuilles intérieures</i> " parfaitement dégagée, obl. P.6 BLANKENBERGHE.	Sup.	40
47	1	x	N°7 - Médaille 20 centimes bleu, TB margé, x, léger éclat dans la gomme (originale). COB. 1050 €	B/TB	150
48	3		N°7(3) - Médailles 20 centimes, margés, dont 1 ex. bdf avec trace de l'interpanneau gauche, 1 autre bdf droit.	TB	40
49	1		N°7 - Médaille 20 centimes bleu, bien margé et obl. D.13 DOUR centrale et droite + var. V.11.	TTB	20
50	1		N°7 - Médaille 20 cent., TB margé + voisin, var. V.2, pos. 182 " <i>Cercle sur la tunique</i> " bien visible. COB. 275 €	Sup.	90

51	1	N°8 - Médaille 40 centimes carmin-rose, TB margé et beau coin de feuille sup. droit, lettres "TR" en filigrane (pos. 10 de la pl.) et obl. P.24 BRUXELLES.	Sup.	100
52	1	N°8 - Médaille 40 centimes carmin-rose, TB margé, obl. P.24 BRUXELLES + càd bleu (1855) ayant porté.	TTB	50
53	2	N°8(2) - Médailles 40 cent. rouge-brique en paire, margée, obl. P.103 Saint-GHISLAIN parfaitement apposée s/chaque valeur.	Sup.	75
54	1	N°9 - Médaille 1 cent. vert foncé, marge droite au filet sinon TB margé, obl. anormale 8 barres P.161 CHIEVRES-ATTRE exceptionnelle sur cette valeur. RR.	B/TB	110
55	1	N°9 - Médaille 1 cent. vert, TB margé, obl. sc ALOST 4/01/1863 centrale et nette.	TB	100
56	2	N°10A(2) - Médailles 10 centimes bruns en paire, TB margée, 4 grands voisins et bdf inférieur. Un Champion.	Luxe	60
57	2	N°11/11A - Médailles 20 centimes bleus, légers défauts, avec mill. "1859" et numéro de pl. "3". Pour spécialiste.	TB	75
58	1	N°11A - Médaille 20 cent. bleu, TB margé et petit bdf supérieur, obl. D.75 ANNEVOIE centrale et nette. N. 500.	Sup.	28
59	1	N°12A - Médaille 40 cent. rouge, TB margé, voisin et spectaculaire pli accordéon diagonal. Rare sur cette valeur.	Sup.	125
60	2	x N°10(2) - Médailles 10 centimes bruns en paire, TB margée, léger aminci mais x. Rare et très frais.	B	100
61	1	N°10 - Médaille 10 centimes brun, pl I, pos. 270, TB margé avec fragments d'inscriptions marginales en bdf droit. Légers défauts mais rare.	B/TB	50
62	1	x N°10a - Médaille 10 cent. brun foncé, TB margé et voisin, x, pleine gomme et belle nuance vive. COB. 550 €	TB	150
63	1	N°10 - Médaille 10 centimes brun, TB margé et grand voisin en haut, obl. P.88 NINOVE centrale et droite. Regrad dégage.	Luxe	30
64	2	(x)/(.) N°10 - Médaille 10 centimes brun, pl. I + N°11 - Médaille 20 centimes bleu, (x), TB margés et petit bdf inférieur avec inscription marginale "ATELIER (DES/TIMBRES POSTE (CONTRÔLE))". Ensemble rare.	Sup.	100
65	2	N°12(2) - Médailles 40 centimes vermillons en paire verticale, TB margée et cdf supérieur droit, obl. P.4 ANVERS. Pièce de concours. RR.	Luxe	350
66	3	N°12(3) - Médailles 40 centimes vermillon en bande de 3, voisin à droite et beau bdf inférieur mais touché en haut. Spectaculaire.	B	75
67	1	N°12 - Médaille 40 centimes vermillon, TB margé, obl. P.65 JEMAPPES bien nette. Très frais et belle nuance.	Sup.	40
68	1	N°12 - Médaille 40 centimes vermillon, TB margé, obl. P.160 ROUX centrale et droite.	Sup.	50
69	1	N°12 - Médaille 40 cent. vermillon, TB margée et 2 voisins, obl. ambulant M.I (Midi I) bien nette et centrale.	Sup.	60
70	10	N°13/16B - Bel ensemble de 10 pièces dont paire du N°16A sur petit fragment et 2 ex. du N°14A x.	TB	35
71	4	N°13A(4) - Médailles 1 centimes verts en bande de quatre, obl. dc JEMAPPES 3 juin 1865 bien nettes.	TTB	75
72	4	x N°13A/16A - Série complète, dent. 12½x13½ avec TB centrage. Le 40 centimes (x).	B/TB	175
73	4	x N°13/16B - Série complète avec surcharge SPECIMEN. Rare ainsi.	TB	150
74	1	N°14 - Médaille 10 centimes brun, obl. D.88 HOTTON centrale et droite. Splendide frappe et belle fraîcheur.	Luxe	40
75	1	N°14 - Médaille 10 centimes brun, obl. D.102 LODELINSART centrale et nette. Superbe frappe.	Sup.	20
76	2	N°14A(2) - Médailles 10 centimes bruns en paire avec bdf supérieur interpanneau, obl. LP.322 Saint-GHISLAIN bien nette.	Sup.	30
77	3	N°14A/16A - Médailles avec obl. LP.98 DIXMUDE. N.1750.	Sup.	35
78	3	N°14A/16A - Médailles avec obl. LP.222 LOKEREN bien nettes.	Sup.	30
79	5	x N°15A(5) - Médaille 20 cent., bande de 5 avec charnière, bon centrage et belle nuance. Très frais. COB. 700 €++.	TB	275
80	1	N°16 - Médaille 40 centimes-rose, obl. P.75 LOKEREN nette et centrale.	Sup.	20
81	1	N°16 - Médaille 40 centimes-rose, obl. 8 barres P.82 MENIN centrale et nette.	TTB	30
82	4	x Emissions suivantes : N°17(4) - 10 centimes gris en bloc de 4, dt 14x14½, x. COB. 1000 €	TB	150
83	4	(x) N°17(4) - 10 centimes gris en bloc de 4 NON DENTELLE avec surcharge SPECIMEN en rouge.	TB	100
84	3	N°17(2) - 10 cent. gris, obl. LP. 59 LE BRULY et 187 HAECHE + N°20 obl. LP 416 BRUXELLES (Rue ROGIER) centrales. N. 3200.	TB	30
85	7	(.)x N°17(2)-21(3)-22(2) - 10 centimes gris en paire, x + 2 ex. oblitérés du N°21 + N°21 surchargé SPECIMEN et paire du N°22 avec petits défauts mais insc. marginale. TB lot.	TB	100
86	2	N°18(2) - 20 cent. bleus, obl. LP. 26 ASSENEDE et 407 WOLVERTHEM bien nettes. N. 2000.	TB	40
87	3	N°17/19 - tous obl. LP. 275 NEUVE-EGLISE. N. 2800.	TB	55
88	5	(.)L. N°17/21 - Emission 1865 tous avec obl. LP.12 ANVERS centrales. On y adjoint une lettre affranchie d'un 20 centimes. TB qualité.	Sup.	25
89	2	N°30(2) - 10 cent. verts, obl. LP. 286 ORCHIMONT s/fgmt du 27 août 1870 + LP 390 WARNANT-DREYE. N. 1400. TB frappes.	TB	35
90	1	N°36 - 1 Fr. mauve, obl. LP. 286 LOMMEL. N.1500. Rare sur cette valeur et TB frappe.	TB	35
91	1	x N°37 - 5 Fr. brun-rouge, très belle fraîcheur et centrage exceptionnel. COB. 1900 €+ 125%. Signé Chamain, x.	Sup.	475
92	13	(.) N°165/178 - ROI CASQUE série (sauf le 5 Fr.), avec ppt belles obl. centrales dont 2 Fr. lilas, obl.sc SERAING I et 1 Fr. orange obl. NORD-BELGE/JEMEPPE et perforation 'M.F.' (RR). COB. 645 €	TB	150
93	25	x N°187(25) - 50 cent. petit Montenez en feuillet de 25 ex., pl. 4., dépôt 1921 et cachet du 23-V-1921.	TB	40
94	9	xx N°266A/K - Série ORVAL surchargée ANTWERPEN, xx. COB. 1650 €	TB	450
95	2	xx BF N°27/28 - JORDAENS et VAN DER WEYDEN, xx. COB. 380 €	TB	100
96	1	xx BF N°30 - KOEKELBERG, xx. COB. 400 €	TB	100
97	1	xx Carnet N°A10a neuf. COB. 210 €	TB	45
98	1	xx Carnet N°A13a(2) neuf. Verso : N°43c. COB. 600 €	TB	150
99	1	xx Carnet N°A13d(c) neuf (1 timbre rattaché). COB. 315 €	TB	60
100	1	xx Carnet N°A15 neuf. Verso : N°1014. COB. 550 €	TB	130
101	8	xx/x Téléphone N°13/20 - 3ème tirage, les TP 13, 19 et 20 xx, les autres x, la grosse valeur avec avec bdf sup. et marque de DEPOT 1901 (RRR). COB. 3635 €	TB	1250
102	1	AUTRICHE : N°1 - 1 kr. jaune clair, TB margé, obl. sc TRIEST.	Sup.	50
103	20	(x) CONGO : N°10 - 2 Feuilles de 10 de la Réimpression LENOIR du 50 centimes gris.	TB	75
104	1	N°11 - 5 Fr. violet, obl. sc BANANA 25/08/1892 centrale et nette. Signé Soc. Phil. Belge. COB. 450 €+.	TB	100

LUXEMBOURG :

105	2		N°1/2 - 10 centimes gris et 1 silbGr. carmin, tous 2 TB margé et belles obl. à 9 barres. Très frais.	Sup.	50
106	1		N°2 - 1 silbGr. vermillon vif, TB margé, obl. à 9 barres, filigrane inversé.	Sup.	40

LETTRES

107	1	L.	Précurseurs : LAC de BRUXELLES le 8 janvier 1670 vers Anvers; port 'II' (craie rouge)	TB	70
108	1	L.	Imprimé du 30 thermidor An 10 de la commune d'ECAUSSINES LALAING en franchise (Superbe vignette avec déesse de la justice) vers Mons, via gr. 86/BRAINE/LE-COMTE. Rare ainsi.	Luxe	200
109	1	L.	LAC de LOUVAIN le 3 avril 1811 + vignette (intérieure) et man. « <i>Service de Gendarmerie</i> » vers la ville. Rare.	Sup.	70
110	1	L.	LAC de CHARLEROI le 24 avril 1848 vers Ampsin, taxée 3 décimes + (verso) càd NAMUR du 25 avril et gr. rouge ovale DEBOURSE NAMUR + arrivée <i>HUY</i> le 26/04. TB frappes.	TB	70
111	1	L.	Env. de PARIS le 23 juillet 1852 taxée 4 décimes pour Soye (biffé); gr. ovale rouge DEBOURSE/FLOREFFE (avec ornement) et réexp. vers Bruxelles + man. ' <i>Actuellement chez Mr. de Blommaert, Quartier Léopold</i> '.	Sup.	400
112	1	L.	L. Chargée (gr. enc.) de LOUVAIN le 30 sept. 1859 vers Berlin et réexp. par l'Office de Prusse après mise au rebut - man. ' <i>retour à l'envoyeur</i> ' + (verso) ' <i>renvoyée en cet état par l'Office des Postes de Prusse à celui de Belgique a été ouverte par similitude de noms</i> '.	Sup.	600
113	1	L.	Type 18 LAC de EGHEZEE le 6-IV-1838 + boîte AM de PERWEZ vers Dinant; taxée 2 décimes.	Sup.	80
114	1	L.	LAC de GHISTELLES le 31-V-1847 + Gr. rouge SR et taxation 5 déc. vers Gand. Verso : vac. '6'.	Sup.	45

Lettres Affranchies

115	1	L.	Epaulette N°1 - 10 cent. brune, TB margée, pt bdf gauche et voisin, obl. P.108 s/L. de SOIGNIES le 16 nov. 1849 vers Quaregnon.	Luxe	225
116	1	L.	N°1 - Epaulette 10 centimes brune, TB margée et bdf gauche, obl. P.123 s/L. de VERVIERS le 1/11/1850 vers Chaudfontaine.	TB	150
117	1	dL.	N°1 - Epaulette 10 cent. brune, TB margée, splendide obl. <i>RURALE</i> s/devant de lettre de CHATELET le 5 nov. 1849 vers Gilly. Certificat Van der Linden.	Sup.	400
118	1	L.	N°2 - Epaulette 20 centimes bleue, TB margée, obl. P.4 s/L. d'ANVERS le 6 mars 1850 vers Gand.	TB	70
119	1	dL.	N°2 - Epaulette 20 centimes bleu foncé, touché, obl. P.100 s/dL. de RENAIX le 16 oct. 1850 vers Péruwlez + annulation croisée du timbre à l'arrivée par le cachet P.94. Belle curiosité.	B/TB	80
120	1	L.	N°2 - Epaulette 20 centimes bleue (déf.) obl. P.104 s/L. de Saint-HUBERT le 1 déc. 1849 vers Liège. Bureau rare sur lettre.	B	30
121	1	L.	N°2 - Epaulette 20 centimes bleue, juste au coin sup. droit sinon TB margée et belle obl. P.133 s/L. d'YPRES le 13 juillet 1849 (1er mois d'émission) + griffe APRES LE DEPART vers Gand (arr.: vacation 5). Belle combinaison.		120
122	1	L.	Médaille N°3 - 10 cent. brun, TB margé, obl. P.7 s/L. d'ATH le 8 février 1851 + gr. rouge APRES LE DEPART vers Mons.	Sup.	90
123	1	L.	N°3 - Médaille 10 cent. brun, TB margé, obl. P.117 s/L. de THUIN le 17 janvier 1851 + Boîte C vers Marchienne-Au-Pont. Belle nuance vive.	Luxe	100
124	1	L.	N°5a - Médaille 40 cent. carmin-rose pâle, TB margé et voisin, obl. P.39 s/L. de FLEURUS le 9 mai 1852 vers Mons. COB. 1200 euros. TB nuance caractéristique et Effigie dégagée.	TB	275
125	1	L.	N°6 - Médaille 10 centimes brun, TB margé, obl. P.45 s/L. de GAND le 8 oct. 1851 vers Heurne (biffé) + man. ' <i>Inconnu à Heurne/Le facteur</i> ' + ' <i>Retour à la griffe</i> ' + gr. ovale DEBOURSE AUDENAERDE .	TB	175
126	1	L.	N°6 - Médaille 10 centimes brun, TB margé, obl. P.89 s/L. de NIVELLES le 14 juin 1855 vers Bruxelles + gr. enc. rouge PD apposée par erreur. Belle curiosité, rare dans cette qualité.	Sup.	30
127	2	L.	N°6(2) - Médailles 10 cent. bruns, 2 ex. TB margés, dont 1 avec bdf interpanneau droit, obl. P.156 s/L. de CHENEE le 12 juillet 1852 vers Gand. Très frais et rare.	TB	100
128	1	L.	N°6 - Médaille 10 centimes brun, TB margé, obl. D.2 s/L. d'ALOST le 3 mars 1854 vers Gand.	Sup.	40
129	1	L.	N°7 - Médaille 20 cent., TB margé, 2 voisins + bdf, obl. P.76 s/L. de LOUVAIN le 26 janvier 1853 vers Gand.	TB	20
130	1	L.	N°7 - Médaille 20 c., TB margé, obl. P.162 s/L. d'AUVELAIS par TAMINES 16 oct. 1857 vers Namur.	Luxe	40
131	1	L.	N°7 - Médaille 20 cent. bleu, court à droite, belle obl. D.7 s/L. de BLANKENBERGHE (type 18) 27-VII-1851.	B/TB	75
132	1	dL.	N°7 - Médaille 20 centimes bleu, 3 belles marges, 1 voisin, touché en bas, obl/ D.37 s/Devant de L. de MOLL le 14 janvier 1857 vers Bruxelles. TB frappe.	B/TB	20
133	1	L.	N°8 - Médaille 40 centimes carmin, margé et 1 voisin, obl. P.33 s/L. de DIXMUDE le 17 avril 1856 vers Lille.	TB	85
134	1	L.	N°8 - Médaille 40 cent. carmin vif, touché légèrement, obl. P.68 s/L. de LA LOUVIERE le 18 sept. 1855 vers Paris. TB nuance et très frais.	TB	40
135	1	L.	N°10A - Médaille 10 centimes brun foncé, 3 voisins mais juste en bas, obl. P.135 s/L. de ZELZAETE le 25 janvier 1859 vers Gand. Belles frappes.	Sup.	20
136	1	L.	N11A - Médaille 20 centimes bleu, TB margé et voisin, obl. P. 26 s/L. de CHATELINEAU le 18 sept. 1860 en double port (man. ' <i>17½ grs</i> ') vers Charleroi.	Luxe	35
137	1	L.	N°12A - Médaille 40 centimes vermillon, margé, 2 voisins et bdf inférieur, obl. 14 barres P.45 s/L. de GAND le 18 juin 1859 vers Paris.	Sup.	100
138	1	L.	N°12A - Médaille 40 cent. vermillon, à peine court en 1 point sinon TB margé et bdf inférieur, obl. P.103 s/L. de Saint-GHISLAIN le 6 janvier 1859 vers Mayenne. Grande fraîcheur. Prolongation du cadre inférieur droit.	TB	75
139	2	L.	N°10(2) - Médailles 10 cent. bruns, petits déf., obl. P.61 s/L. d'HOUFFALIZE le 21 nov. 1861 vers Liège. 1 des timbres avec bdf et fgmt d' <i>inscription marginale "ATELIER DU TIMBRE..."</i>	TB	50
140	1	L.	N°11 - Médaille 20 c. bleu, TB margé, obl. 8 barres P.161 s/L. de CHIEVRE-ATRE le 5 sept. 1862 vers Liège.	TTB	25
141	2	L.	N°12(2) - Médailles 40 cent., obl. 8 barres P.24 s/L. de BRUXELLES le 29-4-1861 vers Paris. Très frais.	TB	95
142	4	L.	N°14B(4) - Médailles 10 cent. bruns (4 ex.), obl. LP. 12 s/L. d'ANVERS le 25 nov. 1865 vers Paris.	TB	95
143	1	L.	N°15A - Médaille 20 cent. bleu, obl. LP. 384 s/L. de WAEREGHEM le 17 nov. 1864 vers Ninove.	TB	20
144	1	L.	N°15A - Médaille 20 centimes bleu, bdf interpanneau inférieur , pos. 150 pl., obl. 8 barres P.185 s/Env.		

			de SERAING le 31-10-1863 vers Bruxelles.	B/TB	35
145	1	L.	Emission 1865 N°17 - 10 centimes gris, obl. LP.56 s/L. de BREE le 6 août 1866 vers le Camp de Beverloo (càd dc). Léger pli d'archive.	Sup.	25
146	1	L.	N°17 - 10 centimes gris, obl. LP.177 s/L. d' HERENTALS le 25 août 1866 vers le CAMP de BEVERLOO (dc).	L.	30
147	1	L.	N°18 - 20 cent. bleu, obl. LP. 49 s/L. (manque 2 rabats) de BOUSSU le 2 déc. 1869 vers Escaupont (via dc perlé de Fresnes-Nord) en tarif frontalier.	Sup.	40
148	1	L.	N°18 - 20 cent. bleu, obl. LP. 75 s/L. de CERFONTAINE le 20 fév. 1868 vers Bracquegnies. R.	TB	60
149	1	Env.	N°18 - 20 centimes bleu, obl. LP.137 s/L. de FURNES le 4 février 1869 vers gand, via Neiuport. TB frappe.	Sup.	25
150	1	L.	N°18 - 20 cent. bleu, obl. LP. 164 s/L. d' HAM-SUR-HEURE le 9 août 1867 vers Strépy-Bracquegnies.	TB	20
151	1	L.	N°20 - 40 cent. rose, obl. LP.141 s/L. de GAND le 10 avril 1868 vers Malines. Man. "10,5 grs" - Double port intérieur.	Sup.	40
152	1	Bde	N°22 - Petit LION 1 centimes gris, TB margé, obl. GAND 29 mars (1867) s/Imprimé (bande partielle). Rare.	TB	200
			Période Léopold II :		
153	5	E.P.	N°26(5) - 1 cent. vert (bande 4 + 1 ex) en affr. compl. s/E.P. carte 5 cent. vert, obl. sc ANDENNE du 9 nov. 1884 vers Bois-le-Duc.	TB	25
154	1	L.	N°30 - 10 cent. vert, obl. dc ESTINNES-HAULMONT s/L. du 29 mai 1879 vers Verviers.	TTB	25
155	1	L.	N°30 - 10 cent., obl. dc FEXHE-LE-HAUT-CLOCHER s/L. datée de ODEUR le 18 mars 1875 vers Verviers.	TB	30
156	1	L.	N°30 - 10 cent. vert, obl. LP.92 s/L. datée de CHERAIN + càd de GOUVY le 31 janvier 1871 vers Verviers.	Sup.	40
157	2	L.	N°30(2) - 10 cent. verts (paire) obl. dc WAREMME s/L. du 16 avril 1874 vers Le Cateau (France) + taxation à 3 décimes et gr. AFFR.INSUFF./389 . Belle combinaison rare.	TB	100
158	1	L.	N°34 - 40 cent. rose, obl. dc VERVIERS s/L. du 23 oct. 1875 vers Gênes.	Luxe	40
159	3	L.	N°33-34-36 - 30 cent. bistre, 40 cent. rose + 1 Fr. lilas, obl. sc ANVERS s/L. Recom. du 13 déc. 1875 vers Dunkerque. 4 ports (4x30 centimes + 50 centimes de droit fixe de recommandation). Dernier mois d'usage de la tarification pré-UPU.	TB	375
160	1	L.	Emission 1883 - N°41 - 50 cent. violet, obl. sc CHARLEROI s/L. du 27 nov. 1885 vers Paris. COB. 300 € R.	Sup.	135
161	1	C.P.	Emission 1884 - N°45 - 5 cent. vert, obl. sc BRUXELLES 5 s/ Carte imprimée du 26 sept. 1885 vers Paris + cachet ovale de J.B.MOENS - Verso : <i>texte imprimé d'Alexandre Moens</i>	TB	50
162	2	R.	N°45/6 - 5 cent. vert + 10 cent. carmin, obl. sc BRUXELLES (EST) s/Reçu du 5 janvier 1886 avec griffe REMB. Usage précoce et rare.	TB	75
163	4	L.	N°46(3)-56 - 10 cent. carmin (bande de trois) + 5 cent. Armoirie, obl. sc JAMBES s/L. Recommandée du 10 février 1894 vers Fontaine-l'Evêque.	TB	22
164	1	E.P.	N°48 - 5 cent. bleu s/rose en affr. compl. s/E.P. carte 5 cent. vert, obl. télégr. BRUXELLES (EST) en EXPRES le 13 août 1890 vers la Brasserie du Trône à Ixelles.	TB	75
165	2	L.	N°47-48 - 20 cent. réséda + 25 cent. bleu s/rose (qqs dents rognées), obl. sc VIELSALM s/L. ASSURE (gr. enc.) pour une 'valeur de 50 francs' vers verviers.	TB	75
166	2	L.	N°47-48 - 20 cent. réséda + 25 cent. bleu s/rose, obl. sc HERVE s/L. ASSURE (gr. enc.) pour une 'valeur de 20 francs' + gr. AR d'accusé de réception vers Verviers. Combinaison Unique à ce jour et 1 ^{ère} date connue de la griffe AR au tampon. Grande rareté de l'histoire postale de cette période.	TTB	1500
167	1	L.	N°51 - 1 Fr. brun-rouge s/vert pâle, obl. sc BRUXELLES 3 s/L. Recom. du 16 janvier 1891 vers Narbonne (France) + man. "32 grs/3 (ports)". COB. 475 €	Sup.	135
168	1	Bde	Fines Barbes N°53 - 1 cent. gris, obl. sc BRUXELLES 5 s/bande d'imprimé du 19 juin 1902 vers la ville + man. "Retour au Journal pour non abonnement" + gr. RETOUR A L'ENVOYEUR/Terug aan afzender .	Sup.	22
169	1	C.P.	N°53 - 1 cent. gris, obl. sc NAMUR (STATION) s/C.V. du 14 avril 1905 vers Malines + gr. INCONNU A L'APPEL A MALINES/ONBEKEND BIJ OPROEP TE MECHELEN - Le chef facteur A LE BRUYN .	Sup.	25
170	5	C.P.	N°53(5) - 1 cent. gris en bande de cinq, obl. mécanique d'essai à 7 lignes de BRUXELLES DEPART s/C.V. du 21 avril 1906 vers Ixelles. RR dans cette qualité.	Sup.	125
171	5	C.V.	N°53(5) - 1 cent. gris obl. sc KAIN s/C.V. du 4 avril 1900 vers Lille - au recto de la carte (vue de MONT-St-AUBERT) affr. Bande de 4 du 1 cent. gris annulé à la roulette. Très frais.	TB	20
172	1	E.P.	E.P. carte 5 cent. vert, obl. sc BRAINE-le-COMTE du 1 mai 1894 + griffe MARCHE-LES-ECAUSSINES vers Ruyen. Rare.	Sup.	75
173	1	C.P.	N°56 - 5 cent. vert, obl. sc LA PANNE s/C.V. du 9 août 1909 vers la ville, réexp. vers Anvers, puis vers les Rebutis par obl. méc. de BRUXELLES/DEPART et cachet <i>bleu</i> sc POSTES-REBUT/Belgique .	TB	30
174	2	C.V.	N°56(2) - 5 cent. vert (x2) obl. càd pont de BRUXELLES/DEPART s/C.V. du 3/01/1907 vers Kung Sien (Chine) via Hankow (14/02).	TB	25
175	3	E.P.	Splendide ensemble rare de 3 E.P. carte 5 centimes verts avec perforation " A.D.C. ", " F.L. " et " P.S. ", respectivement de Bruxelles (Société Delhaize), GAND (Fréd. Larocque) et SAVENTHEM (Papeteries).	Sup.	25
176	3	L.	N°56-57(2) - 10 cent. brun-rouge, obl. sc HUY (CENTRE) s/L. du 8 déc. 1898 vers Waremme, man. 'contre-remboursement de 2fr.70' + gr. REMB. Au verso y est fixée la Quittance des hypothèques.+ gr. REMB.	TB	175
177	1	L.	N°57 - 10 cent. brun-rouge, obl. sc ANVERS (Place Saint-Jean) s/L. du 22 mars 1897 vers Rummelange (Luxembourg) + gr. T et taxation à 10 centimes.	Sup.	18
178	2	E.P.	N°57(2) - 10 cent. brun-rouge en paire, en affr. compl. s/E.P. carte 5 cent., obl. télégr. BRUXELLES (PORTE DE NAMUR) du 4 oct. 1898 + gr. EXPRES vers la ville et griffe T. Les exprès taxés sont RR.	Sup.	100
179	1	L.	N°58 - 10 cent. rose, obl. sc ANVERS/DEPART s/L. du 17 avril 1904 vers Bouchout (biffé) et réexp. vers Anvers. + gr. REBUT + gr. enc. RETOUR A L'ENVOYEUR + (verso) NON RECLAME DANS LES 2 MOIS DE SEJOUR .	TB	75
180	4	L.	N°56-57-58(2) - 5 cent. vert + 10 cent. brun-rouge + 10 cent. rose (paire) obl. sc St-NICOLAS s/Petite env. (format Carte de Visite) du 19 juin 1900 en Exprès vers Cureghem. RR.	Luxe	100
181	1	E.P.	E.P. allemand (type Germania) 10 pfg obl. càd CASSEL du 24-III-1904 vers Bruxelles et réexpédié de Saint-Josse-ten-Noode (avec réaffranchissement belge à 10 centimes) vers Menton (France). Rare.	TTB	30
182	2	L.	N°59(2) - 20 cent. olive (paire), obl. sc MONS s/L. Recom. du 15 nov. 1904 vers Maubeuge + gr. RETOUR/AL'ENVOYEUR/2272 .	TB	30
183	5	L.	N°56-59(4) - 5 cent. vert + 20 cent. réséda (4 ex.), obl. sc OREYE s/L. ASSURE (gr. enc.) pour une		

184	1	L.	valeur déclarée de 3.895,20 Fr. s/L. du 29 déc. 1900 vers Courtrai. Affranchissement à 85 cent. Rare.	TB	90
			N°60 - 25 cent. bleu, obl. sc VERVIERS (STATION) s/L. du 10 oct. 1899 + gr. bleue GEMMENICH	Sup.	35
			vers Nancy. Rare en bleu, surtout dans cette qualité.		
185	1	L.	N°60 - 25 centimes bleu, obl. sc ambulant EST 3 s/Env. du 15 déc. 1894 + griffe enc. BRUXELLES	TB	75
			vers Rösbanaya (Transylvanie/Hongrie). TB destination et belle combinaison avec l'ambulant. R.		
186	5	L.	N°60(5) - 25 centimes bleus (x5) obl. sc TAINTIGNIES s/L. en valeur ASSURE (pour 5000 frs)	Luxe	80
			du 11 juin 1904 vers Bruxelles, via Tournai - Quintuple port (64,6 grammes) = 50 cent.		
			+ Droit fixe (25 cent) + Coût de la valeur assurée (10 cent/1000 frs) = 50 cent. = Total de 1Fr.25.		
187	3	E.P.	N°56-58-60 en affr. compl. s/E.P. carte 5 centimes, obl. télégr. WETTEREN ** en EXPRES	Sup.	150
			le 13 juillet 1900 vers Gand (arr. : 22-23h.) + man. "Om dezen avond nog te bestellen", soit 15 centimes		
			de plus pour le tarif de nuit. RR		
188	3	L.	N°58(2)-60 - 10 cent. rouge (2 ex.) + 25 cent. bleu, obl. sc BURST s/L. ASSURE (griffe enc.) le 19 avril 1902	TB	50
			vers Nazareth - valeur "150 francs".		
189	1	E.P.	N°60 - 25 cent. bleu en affr. compl. s/E.P. carte 5 cent. vert, obl. sc ROULERS du 17 nov. 1905 en EXPRES	Sup.	75
			vers Bruxelles + man. « Cette correspondance n'a pu être remise par exprès et a été envoyée par la poste; destinataire inconnu, adresse insuffisante ». Voir aussi lot N°272.		
190	1	L.	N°61 - 35 cent. brun, obl. télégr. BRUXELLES (QUARTIER LOUISE) + s/L. Exprès du 12 oct. 1901	TB	30
			vers la ville. Bonne oblitération.		
191	3	L.	N°57(2)-61 - 10 cent. brun-rouge (2 ex., 1 pd) + 35 cent. brun, obl. sc BRUXELLES (NORD) s/	TB	55
			Env. EXPRES du 2/11/1897 vers Berlin.		
192	2	L.	N°60-62 - 25 cent. bleu + 50 cent. bistre, obl. sc VERVIERS (STATION) s/L. en triple port (41 grammes)	Sup.	35
			du 20 oct. 1897 vers Schönbüchel (Bohème). COB. 110 €		
193	3	R.	N°58/9-63 - 10 cent. rose + 20 cent. réséda + 50 cent. gris, obl. sc LIEGE/QUITTANCE-DEPÔT s/Reçu	Sup.	15
			de la somme de 579,25 frs. Très frais.		
194	3	L.	N°49-59-64 - Splendide affr. tricolore mixte à 1 Fr.55 obl. sc ANVERS s/L. ASSURE (gr. enc.)	Sup.	175
			du 24 janv. 1896 vers Magdebourg. Valeur assurée "900 francs". Bel affranchissement tricolore mixte.		
195	3	L.	N°65-67(2) - 1 Fr. orange + 2 Fr. violet s/blanc (x2) obl. sc VERVIERS (STATION) s/L. ASSURE	B	100
			du 30 mai 1901 vers Bruxelles; Man. "Cinquante mille frs". Un petit morceau a été recollé au verso		
			néanmoins pièce RR (très haute valeur assurée). Pour spécialiste.		
196	1	C.V.	Expo d'Anvers et de Bruxelles - N°68 - 5 cent. vert, obl. sc LOUVAIN (STATION) s/Env. format	TTB	20
			Carte de visite du 27 déc. 1894 vers Gand.		
197	4	E.P.	N°73(4) - 10 cent. brun (bloc de 4) en affr. compl. s/E.P. env. 10 cent. Fine Barbe, obl. sc BRUXELLES 5	Sup.	25
			du 8 juin 1897 vers Londres.		
198	3	E.P.	Grosses barbes - N°56-74(2) - 5 cent. Fine barbe + 10 cent. Grosse barbe (paire) en affr. compl.s/E.P. carte	Sup.	50
			5 cent. obl. télégr. GRAMMONT du 13 déc. 1905 en EXPRES (griffe) vers Bruxelles. Ex-Stibbe.		
199	3	L.	N°56-59-74 - 5 + 20 cent. Fine Barbe en combinaison avec 10 cent. Grosse Barbe, obl. sc GAND (STATIE)	TB	22
			s/L. EXPRES du 17 sept. 1906 vers Deurle (verso; cachet ferroviaire). Rare.	TB	20
200	3	L.	N°74-76-83 - obl. sc BOITSFORT s/L. du 16 juin 1908 vers Liège. Quadruple port.	Sup.	40
201	2	L.	N°74-77 - 10 cent. carmin + 35 cent. brun-rouge, obl. sc MOUSCRON s/L. ASSURE (gr. enc.) du 4 juin 1907		
			vers Quievrain + man. "Valeur déclarée : 400 frs" "11 grs". Grande fraîcheur.		
202	3	E.P.	Emission Pellens - N°110(3) - 5 cent. verts (bande de 3) en affr. compl. s/E.P. env. 10 cent. Pellens, obl.	TB	20
			sc IXELLES 1 du 2-V-1913 vers Paris, puis réexp. vers Bruxelles + flamme GENT-TENTOONSTELLING/		
			GAND-EXPOSITION 1		
203	3	L.	N°110-113-123 - Bel affr. tricolore de l'Emission PELLENS obl. sc DOLHAIN-LIMBOURG s/L. Recom.	Tb	25
			du 14-IV-1914 vers Eisleben.		
204	2	L.	N°118-120 - 10 cent. rouge + 25 cent. bleu, obl. sc RENAIX s/L. illustrée (O. Thomaes/Teinturie et	TB	60
			blanchiment) en EXPRES le 16-V-1913 vers Auderghem (arrivée : cachet ch. fer Auderhem N°1). R.		
205	5	L.	Emissions Roi Albert Croix-Rouge - N°129(5) - 5 cent. vert (bande de 5) obl. sc LE HAVRE (SPECIAL)	TB	20
			s/L. du 5-4-1915 vers Paris.		
206	3	L.	N°132/4 - Série complète obl. sc Ste-ADRESSE * POSTE BELGE s/L. du 26-XI-1917 vers Genève + Bande	Sup.	45
			de Contrôle Postal Militaire et gr. ovale OUVERT Par l'Autorité Militaire/415 .	Sup.	45
207	3	L.	N°132/4 - Série complète obl. sc VEURNE s/L. format Carte de visite du 4-III-1915 vers la ville.		
208	3	C.V.	Emission 1915 - N°136-137(2) - 1 cent. orange + 2 cent. bruns (paire) annulés par la griffe de fortune	TB	20
			en violet d' HEVERLEE s/C.V. du 21-10-1918 vers Versailles.	TB	20
209	1	C.V.	N°137 - 5 cent. vert annulé par la griffe de fortune de LILLOIS s/C.V. du 18 mai 1919 vers Fontaine-l'Evêque.	Sup.	25
210	1	C.V.	N°137 - 5 cent. vert, obl. sc de l'agence ETTERBEEK 16 * s/C.V. du 31-XII-18 vers la ville.	Luxe	20
211	1	L.	N°138 - 10 cent. rouge, obl. de fortune de HERENTHOUT/1919 s/L. du 19 février 1919 vers Anvers.		
212	2	L.	N°138-214 - 10 cent. carmin en combinaison avec 1 Fr. Montenez, obl. sc BRUXELLES 9 s/L. ASSURE	Sup.	20
			(gr. enc.) - man. "Valeur déclarée 50 frs" du 16-9-1922 vers Bordeaux.		
213	1	dL.	Emission Croix-Rouge - N°154(12) - 15 cent. violets (bloc de 10 + paire) obl. sc LIEGE 1 s/devant de L.	TTB	25
			du 3-XI-1919 vers Verviers. Rare.		
214	2	L.	N°133-155 - 10 cent. Albert Croix-Rouge + 20 cent. Croix-Rouge lilas-brun, obl. sc BRUXELLES 1 s/L.	Sup.	75
			du 19-V-1919 vers Bruxelles. TB affranchissement combiné rare.	TB	12
215	2	L.	Perrons de Liège N°164(2) - 25 cent. (paire) obl. méc. de BRUXELLES (N°) s/L. du 22-X-1921 vers Paris.		
216	1	C.V.	Emission Roi casqué - N°168 - 10 cent. rouge, obl. sc LIEGE 3 s/C.V. du 26-VII-1920 vers Luxembourg	Sup.	30
			+ gr. enc. violettes RETOUR + Inconnu à Luxembourg et retour à Liège le 29 juillet.		
217	6	L.	N°123-146-168-192-199-211 - Affr. divers dt 5 et 10 c. Casqué obl. sc BRUXELLES 11 s/L. du 10-11-1925	Luxe	35
			vers Vaucresson + gr. enc. bil. PAR AVION et man. "Par avion Bruxelles/Paris".	TB	20
218	2	L.	J.O. - N°138-179 - 5 cent. vert + 10 cent. Em. 1915, obl. sc OVERMEIRE s/L. du 9-X-1920 vers Gand.	TB	20
219	3	L.	Termonde - N°182-188A-193 obl. sc CUREGHEM s/L. Recommandée du 22/05/1924 vers Lucerne (Suisse).	TTB	20
220	1	L.	N°188A - 65 cent. + 55c. s/65 cent. obl. télégraphique BRUXELLES (NORD) T*T s/L. du 26/09/1922		
			vers Duinbergen via (cachet télégr.) Heyst ***.		
221	2	L.	N°188A-196 - Termonde 55 cent. s/65 cent. + Houyoux 20 cent. brun, obl. sc BRUXELLES 1 s/L. Recom.		

			à en-tête (Bières Artois/Café Monico-Bourse) le 14-XII-1924 vers la ville.	Sup.	40
222	1	E.P.	Guerre 1914/1918 - E.P. carte 5 centimes s/5 pfg vert, obl. méc. BRUXELLES 1 du 13-V-1915 vers Gand + valeur annulée par le cachet Postprüfungstelle-Etappen/GENT et censure violette + vignette de Philippe MOENS/Libraire	TB	40
223	2	E.P.	OC N°1(2) - 3 cent. s/3 pfg (x2) en affr. Compl. s/E.P. Carte 5 cent. obl. sc NIVELLES 1 du 13-IV-1917 vers Tournai + censure violette d' OTTIGNIES + gr. bleue Zülassig/Postüberwachungsstelle .	Sup.	15
224	4	L.	Divers : N°187(4) - PETITS MONTENEZ 50 cent. bleu foncé (bloc de 4) obl. sc BRUXELLES EXP. PHILATELIQUE s/L. Recommandée du 26-V-1921 vers Eupen.	Sup.	30
225	5	L.	N°258/260-262-264 - <i>Ière ORVAL</i> , diverses valeurs, obl. sc BRUXELLES 1 s/L. Recommandée du 3 oct. 1928 vers les U.S.A.	Luxe	40
226	5	L.	N°289(2)-320(2)-323 - Affranchissement tricolore mixte à 28Fr.50 dt paire du 10 Fr. <i>Grand MONTENEZ</i> , obl. sc ANTWERPEN 6 s/L. Rec. et par avion (Etiq.) du 17-XI-1933 vers Buenos Ayres.	TB	150
227	1	L.	N°292D - EXPRESS 2Fr;35 obl. sc ANTWERPEN 7 s/L. Exprès (Etiq.) du 29-11-1930 vers Mons. Cachet publicitaire de bière : " GUINNESS is good for You ".	TTB	35
228	1	L.	N°292G - 5Fr.25 EXPRES obl. télégr. de MORLANWELZ s/L. Exprès du 17-XII-1929 vers Copenhague (DK). Destination rare avec ce timbre.	TB	50
229	8	L.	N°317/319-321-322A/324-341 - Affr. combiné KEPI obl. sc GENT 10 s/L. Recom. et Exprès du 24-II-1933 vers Courtrai.	Sup.	25
230	1	L.	N°383 - 5 Fr. <i>CROIX de LORRAINE</i> , obl. sc BORGERHOUT s/L. Recommandée du 12-III-19341 vers Nancy. <u>Verso</u> : vignette 7ème FOIRE COLONIALE et COMMERCIALE. RR seul sur lettre.	Sup.	125
231	6	L.	N°404/9 - Séries ENFANTS ROYAUX et MALLE-POSTE obl. sc SCHOOTEN s/L. Recom. du 9-V-1935 vers Bréda (Pays-bas).	Sup.	20
232	2	L.	N°502/3 - 75ème ANNIVERSAIRE de la CROIX-ROUGE , 2Fr.50 et 5Fr. obl. sc BRUXELLES 1 s/L. Recom. du 22-5-1939 vers Londres.	Sup.	40
233	3	L.	N°522/523-525 - SITES 75 cent., 1 Fr. et 2Fr.50 obl. sc ANTWERPEN 1 s/L. Rec. 29-XII-1939 vers Schiedam.	TB	30
234	1	L.	N°546 - 5 Fr. ARMOIRIE obl. sc BRUXELLES 5 s/L. Exprès (Etiq.) du 28-VIII-1941 vers Eupen (biffé) et réexp. via Verviers vers Bruxelles + Bande et cachet de censure allemands.	Sup.	25
235	3	L.	N°726-876/7 - <i>Paquebot MARIE-HENRIETTE</i> + BASILIQUE DE KOEKELBERG , obl. sc GENT 9 s/L. Recom. du 11-4-1952 vers Cremona (Italie).	Sup.	25
236	1	L.	N°831 - 8Fr. HEYSEL obl. sc IXELLES 6 s/L. Recom. du 3-8-1950 vers Orléans.	TB	25
237	1	L.	N°878 - 8 Fr. KOEKELBERGH/VAN ROEY obl. sc SCHOTEN s/L. par avion du 5-5-1952 vers les U.S.A.	B/TB	12
238	5	C.P.	N°880/884 - UPU du 80 cent. au 3 Fr. obl. sc CONGRES POSTAL UNIVERSEL/D s/ Carte Recommandée (Etiq. Congrès U.P.U.) du 14-5-1952 vers Spa. 1er jour d'émission.	Sup.	30
239	1	L.	N°881 - UPU 1Fr.75 obl. sc BRUXELLES s/L. du 5/08/1952 + griffes RP et AR vers Binette. Document émanant d'un Ministère et pour lequel seul la taxe AR est à payer. R.	Sup.	35
240	2	L.	N°884/5 - UPU 3 FR et 4Fr. obl. sc ANTWERPEN s/L. par avion du 20/08/1952 vers San Francisco (USA). Très frais.	20	
241	2	L.	N°887/8 - UPU 5 Fr.75 et 8Fr. obl. sc STOCKEL s/L. Rec. du 17-10-1952 vers Chula Vista (USA). Belle fraîcheur.	Sup.	30
242	3	L.	N°894-899-900 - Divers dont 8 Fr. LITTERATEUR avec diptyque obl. sc IXELLES 6 s/L. Recom. du 22/01/1953 vers Orléans. RR.	TB	50
243	1	L.	N°940 - 9 Fr. <i>Rochers de MARCHE-LES-DAMES</i> obl. sc BRUXELLES s/L. du 17 mars 1954 vers Paris.	Sup.	30
244	3	L.	PUB N°6 (+279) et 16 obl. sc BELLEME s/L. du 30-XI-1930 vers Paris + gr. enc. bil. NAGEZIEN/VERIFIE .	Sup.	30
245	1	E.P.	vignettes : E.P. carte N°7 - 10 cent. noir, obl. sc BRUXELLES 7 avril 1876 vers Bonn (Prusse) + vignette OFFICE DE PUBLICITE/A.N. LEBEGUE & Cie . Cette publicité fut interdite par l'O.S. du 7/08/1878. RR.	TB	50
246	1	E.P.	N°58 - 10 cent. rose collé s/E.P. carte-lettre russe Cronstadt 1891-Toulon 1893, obl. sc BRUXELLES DEPART du 29 mars 1901 vers la ville.	Sup.	25
247	1	L.	Ensemble de 3 lettres avec cachets sc POSTES MILITAIRES Belgique 2 envoyé en S.M. (1916) vers Paris (2) et Londres; toutes 3 avec (verso) vignette EDITH CAVELL ou YPRES (2x)/RIEN D'ALLEMANDS .	TB	50
248	2	L.	N°257-287 - 1Fr.75 Houyoux + 10 cent. Lion, obl. sc BRUXELLES (MIDI) s/L. Recom. du 21-V-1931 vers la ville + (verso) 3 vignettes 1914/1918 + Noël 1926/7.	Sup.	18
249	1	E.P.	E.P. carte 35 cent. KEPI (ill. Oostende) obl. méc. de BRUXELLES 4 du 16 juillet 1930 vers Saint-Nicolas + vignette PASTEUR - Le vin est la plus saine et la plus hygénique des boissons .	TB	30
250	10	L.	N°419-675-684A-710(5)-714-717 obl. sc KOEKELBERG s/L. Recom. du 17-9-1946 vers Heyst + (verso) vignette triangulaire International Fair, Brussels in April 1st till 3 /Great Worlwide Market .	Sup.	35
251	8	L.	N°488/495 - Série Prince Albert de Liège obl. sc ANTWERPEN 8 s/L. Recom. du 22-XII-1938 vers St-Gallen (Suisse) + (verso) vignette VLAAMSCH TOERISTENBOND .	TTB	35
252	3	L.	N°847-854/5 - Affr. divers dt Poortman à 4Fr.10 obl. sc BRUXELLES 4 s/L. taxée du 15-I-1952 vers Paris + (verso) vignette OEUVRE/Le sou du vieillard - 25ème anniversaire 1923/1948	TB	20
253	3	L.	N°1281-1292-1327 + 2 vignettes ESPERANTO obl. dc VIRTON MUSEE s/L. du 12-7-1965 vers Lamorteau.	TB	25
254	1	F.M.	E.P. - Feuillet Ministériel de l'Entier Carte N°2, numéroté 12. RR.	TB	125
255	3	E.P.	N°27(2)-43 - 2 cent. bleus (paire) Em. 1869 + 1 cent. gris Em. 1884 en affr. compl. et mixte s/E.P. carte 5 cent. N°17 obl. sc ANVERS du 21 juin 1885 vers Leipzig. Utilisation rare du 2 centimes bleu	TB	35
256	1	E.P.	E.P. Carte 5 cent. lilas annulée par la grande griffe BRUXELLES le 19 décembre 1878 vers SCHAERBEEK .	TB	100
257	1	E.P.	E.P. carte N°3 avec <u>inscription marginale "Série D N°045808 70"</u> , obl. dc RENAIX 13 sept. 1873 bien nette. R.	TTB	35
258	3	E.P.	N°28-30(2) - 5 cent. ocre + 10 cent. verts (x2) en affr. compl. s/E.P. carte N°13B obl. télégraphique BRUXELLES (Porte de SCHAERBEEK) * en Exprès le 9 juillet 1884 vers Bruxelles.	TB	50
259	2	E.P.	N°30 - 10 cent. vert en affr. compl. s/E.P. carte 5 cent. lilas, obl. sc BRUXELLES 15 juin 1875 vers Longentahl (Suisse). Grande rareté de la période pré-UPU (Tarif pour la Suisse du 1/06/1874 au 30/06/1875 (conv. du 1/05). On y adjoint 1 E.P. du 13/12/1875 vers Berne et affranchi au nouveau tarif UPU de 10 centimes. Ensemble RR.	TTB	500
260	1	E.P.	E.P. carte double N°16 - 10 cent. + 10 cent. d' ANVERS le 18 mars 1889 et retour utilisé de TOURCOING le 19 mars. A voir.	B/TB	20
261	3	E.P.	N°45-57(2) - 5 cent. vert Em. 1884 + 10 cent. Fine barbe (paire) en affr. compl. et mixte s/E.P. carte 5 cent. vert N°19B, obl. sc DENDERLEEUEW en Exprès le 13 déc; 1893 vers Bruxelles.	Sup.	25

262	6	E.P.	N°53(3)-55(1)-56(2) - 1 cent. gris (bande de trois) + 2 cent. brun + 5 cent. x2) en affr. compl. s/E.P. carte-lettre 10 cent. Grosse barbe, obl. sc NAMUR (STATION) du 28/09/1905 vers le Danemark.	TB	20
263	1	E.P.	E.P. carte 5 cent. vert, obl. sc GAND (SUD)/DEPART 21 août 1907 vers la GB + gr. noire de taxation 1d – le destinataire la refuse pour la taxe (gr. <i>violette REFUSE</i>), gr. enc. RETOUR A L'ENVOYEUR + sc Postes Rebutts Belgique .	Sup.	50
264	1	E.P.	E.P. carte double 5 + 5 cent. vert Fine barbe, découpée horizontalement avec 2 x la partie demande, dont 1 obl. sc LIEGE (GUILLEMINS) du 12 février 1896.	TB	35
265	1	E.P.	E.P. carte 10 cent. brun-rouge, obl. sc ANVERS (EXPOSITION) du 16 août 1894 vers l'Allemagne.	TB	35
266	5	E.P.	N°53-55(2)-56(2) en affr. compl. s/E.P. env. 10 cent. Fine barbe, obl. sc BRUGES (STATION) du 8 mars 1895 vers Birmingham. Superbes frappes.	Luxe	30
267	6	E.P.	N°53-55(2)-59(3) en affr. compl. s/E.P. env. 10 cent. Fine barbe, obl. sc BRUXELLES/DEPART du 5 juillet 1900 vers Leipzig. Triple port.	TB	25
268	2	E.P.	N°56-60 en affr. compl. s/E.P. carte-lettre obl. sc BRUXELLES (NORD) en <i>EXPRES</i> le 13 sept. 1897 vers Hannovre via sc (<i>ambulant</i>) BRUXELLES-VERVIERS 2 .	TB	50
269	1	E.P.	N°68 - 5 cent. vert en affr. compl. s/E.P. carte 5 cent. Fine Barbe, obl. sc EREZEE du 4 déc. 1894 vers Château d'Oex (Suisse);	Sup.	25
270	2	E.P.	N°68-70 - Expo d'ANVERS 5 cent. vert + 25 cent. bleu en affr. compl. s/E.P. carte 5 cent. N°19CII (coin sup. droit coupé) obl. sc ANVERS en Exprès le 24 nov. 1894 vers Bruxelles. Très frais.	B	30
271	1	E.P.	N°70 - Expo d'ANVERS 25 cent. bleu s/rose en affr. compl. s/E.P. carte 5 cent. vert, obl. télégr. GAND (BOURSE) en <i>EXPRES</i> le 20 juin 1894 vers Gand. Rare.	TB	35
272	1	E.P.	N°74 - 25 cent. Grosse Barbe en affr. compl. s/E.P. carte 5 cent. Fine barbe, obl. sc ANVERS en <i>EXPRES</i> le 27 juillet 1906 vers Gand (biffé) et réexp. à Bottelaere (on biffe l'Exprès) via sc MOORTZEELE . Cfr. lot N°189.	Sup.	75
273	3	E.P.	N°137(3) - 5 cent. verts (x3) en affr. compl. s/E.P. carte 15 cent. Houyoux, obl. méc. CHARLEROI 1 du 4-V-1923 vers Asuncion (Paraguay), via Buenos Ayres. Destination rare.	TB	20
274	1	E.P.	N°141 - 2 5cent. bleu en affr. compl. s/E.P. carte 5 cent., obl. sc BASTOGNE en Recommandée le 2-X-1919 vers Strainchamps (biffé) et retour à l'envoyeur.	TB	30
275	2	E.P.	N°182-193 en affr. compl. s/E.P. carte double trilingue 35 cent. Houyoux (N°80-II), obl. sc MALMEDY du 29-12-1927 vers Berlin.	Sup.	35
276	1	E.P.	N°211 - 50 cent. Montenez en affr. compl. s/E.P. carte 15 cent. Em. 1915, obl. sc FARCIENNES en Recommandé le 17-VII-1922 vers Bruxelles.	Sup.	20
277	1	E.P.	E.P. carte 50 cent. Lion Sceau de l'Etat, annulé par la griffe 16 AVRIL 1945 MORHET vers Longlier.	TB	15
278	4	E.P.	N°426(2)-710(2) en affr. compl. s/E.P. carte double 1Fr.75 + 1Fr.75 ayant circulée dans les 2 sens de LIEGE 1/01/1951 vers MORZINE (Haute Savoie) et retour le 4-1-1951	Sup.	25
279	1	E.P.	E.P. carte illustrée N°1 Exposition de Bruxelles 1897 neuve.	TTB	35
280	1	E.P.	E.P. carte illustrée N°30 (vue N°5 - S.A.R. Le Prince de Liège) obl. BRUXELLES 19/12/1939 vers Flémalle-Haute.	Sup.	40
281	1	E.P.	E.P. carte illustrée N°30 (vue N°7 - les 3 Princes) neuve.	Sup.	20
282	1	E.P.	E.P. carte illustrée N°30 (vue N°8 - Joséphine-Charlotte et Albert) obl. LIEGE 19/10/1937 vers Liège.	Sup.	40
283	1	E.P.	E.P. carte publiblel (numérotée 1372) JANLY/Le spécialiste du vêtement SANS TIMBRE imprimé.	Sup.	10
284	1	C.P.	Poste Aérienne - N°118 - 10 cent. Pellens, obl. sc OOSTENDE s/ Carte VOL de GAND (1Fr.) obl. 29-V-1913 vers Paris + man. "Montés par M. Crombez" - "Gand-Ostende par aéroplane" VdB N°6.	TB	200
285	2	L.	PA N°2/3 - 1Fr.50 et 2 Fr. obl. sc ANVERS-AEROPORT s/L. par avion (Etiqu.) du 1-V-1931 "Baltic Air Express" 1er vol Anvers-Malmö - Suède. VdBauw N°58A.	Sup.	25
286	1	E.P.	Poortman - N°430 - 1Fr.75 bleu en affr. compl. s/E.P. carte 35 cent. Sceau de l'Etat, obl. sc BRUXELLES 1 en Recommandé le 13 mars 1938 vers Uccle.	Tb	30
287	2	L.	N°426-431 - 50 cent. Lion + 2 Fr. violet, obl. ch. fer FONTAINE-VALMONT en Exprès (Etiqu.) le 30-VII-1941 vers Namur.	TB	30
288	2	L.	N°426-434 - 50 cent. Lion + 10 Fr. violet-brun, obl. sc IXELLES s/L. vers les U.S.A + gr. rouge enc. O.A.T.	TB	50
289	3	L.	N°419/420-434A - Lions 5 et 10 centimes + 10 Fr. Poortman brun clair, obl. sc BRUXELLES 6 s/L. par Avion (Etiqu.) du 12-6-1946 + gr. enc. Liaison BRUXELLES-NEW YORK 1er vol américain et cachet d'arrivée.	Sup.	50
290	1	L.	N°848A - 10 Fr. brun seul s/ Etiquette d'Echantillon obl. télégraphique BRAINE-I'ALLEUD T * T en Exprès le 3-V-1955 vers Bruxelles. Rare.	Sup.	60
291	1	L.	Relais et Agences N°63 - 50 cent. gris, obl. sc BRUXELLES Agence N°4 s/L. Recommandée du 5 janvier 1905 vers Dunkerque (biffé) (man. 'parti sans laisser d'adresse') gr. RETOUR A L'ENVOYEUR/1364 et man. 'retour Bruxelles Sud-Ouest'	Sup.	200
292	1	C.P.	N°81 - 1 cent. gris, obl. <i>agence</i> sc BRUXELLES 24 * s/C.P. du 3-IX-1911 vers Anvers.	TB	30
293	3	C.	N°118(3) - 10 cent. rouge en bande de trois, obl. <i>agence</i> sc BRUXELLES 30 * s/carte en recommandé le 28-III-1913 vers Lambusart. Les cartes recommandées d'agences postales sont RR.	TTB	200
294	1	L.	TG N°3 - 10 cent. violet, obl. sc BOURG LEOPOLD (BEVERLOO) s/Env. Exprès du 14 août 1896 à un élève de l'école du Camp de Beverloo. RR.	TTB	100
295	1	E.P.	TG N°4 en affr. compl. s/E.P. carte 13A obl. sc HEYST-SUR-MER (Bureau temporaire de villégiature) du 27 août 1883 en Exprès vers Heyst. TB rare pour connaisseur.	TB	100
296	1	E.P.	TAXE - E.P. carte 5 cent. vert N°13A obl. sc <i>ambulant</i> EST 4 du 8 janvier 1883 + gr. enc. LIEGE vers Paris + taxation de 5 centimes pour insuffisance - la carte est pliée règlementairement en 2 et apposition d'un T-TX français de 10 centimes, annulé par un triangle crénelé.	B	50
297	1	C.P.	Préo 1 cent. gris surchargé ANTWERPEN/ANVERS 11 s/C.V. d'ANVERS le 29-VIII-1911 vers Tournai et taxée 5 centimes par T-TX N°3 + griffe 'T'. Rare.	Sup.	30
298	1	L.	Chemin de fer Lettre exp. de MUYSEN le 5 mai 1841 vers Bruxelles -gr. enc. de l'ambulant MALINES et 5 MAI 1 en vert et taxation "2". L'une des rares pièces connues en qualité parfaite. Ex-Coll. Stocker.	Sup.	2000
299	1	Avis	Service N°4 - 60 cent. olive s/Avis d'arrivée de LIEGE le 18-IV-1929 + griffe EXPRES concernant un colis venant de Melreux. Document rare.	Sup.	30
300	1	Bull.	Chemin de fer CP N°12 - 80 cent. bistre, obl. hexagonale BRUXELLES (NORD) s/Bull. des Chemins de Fer de l'Etat – Petits Paquets du 29 sept. 1889 vers COURTRAI + Etiquette Jaune des Petits Paquets.	TTB	200

301	1	Bull.	CP N°13 - 1 Fr. brun-lilas, obl. hexagonale ANVERS-EST s/Lettre de voiture du 19 mars 1891 vers Mannheim, via Cöln + étiquette bleue Das zugehörige Poststück ist bei der Zollstelle gegen Rückgabe der Begleitadresse zu verzollen und in Empfang zu nehmen./ K. Postamt.	TB	150
302	1	E.P.	N°60 - 25 cent. bleu en affr. compl. s/E.P. carte 5 cent. Fine Barbe, obl. ch. fer grand dateur d' AVERNAS en Exprès le 4 oct. 1905 vers NEERWINDEN (cachet ch. fer grand dateur). Rare	Sup.	50
303	1	E.P.	E.P. carte 5 cent. obl. sc ANVERS (STATION) du 16 juillet 1894 via cachet ferroviaire hexagonal BERCHEM (ANVERS) vers Malines.	Sup.	40
304	1	E.P.	N°60 - 25 cent. bleu en affr. compl. s/E.P. carte 5 cent. Fine Barbe (légère restauration), obl. hexagonale FOSSES en Exprès le 22 oct. 1895 vers LAMBUSSART (cachet ch. fer grand dateur). Rare	TB	40
305	3	L.	N°428-480(2) obl. ch. fer MONT-St-GUIBERT s/L. Exprès du 2-VI-1941 vers Namur.	TB	30
306	1	E.P.	N°60 - 25 cent. bleu en affr. compl. s/E.P. carte 5 cent. Fine Barbe, obl. ch. fer grand dateur de REMICOURT en Exprès le 21 juille 1905 vers Liège. R	Sup.	50
307	1	L.	Cantons de l'Est Confédération du Nord 1 silbGr. rouge, obl. dc MALMEDY s/L. du 13/5 1870 vers Verviers + (verso) rare dc PRUSSE PAR STAVELOT . TB frappes.	Sup.	75
308	12	L.	TB ensemble de 2 L. affr. divers Fines Barbes vers les USA, obl. sc MORESNET (BELGE) 14 juillet 1902 et VERVIERS (STATION) + gr. enc. MORESNET (1 juin 1899).	Sup.	40
309	1	C.V.	Carte-vue N°81 - 1 cent. gris, obl. sc HEKELGEM s/C.V. "Rond Aalst - HEKELGEM" avec TRAM A VAPEUR et Arrêt du Tram + Estaminet "Au tapis de Sable".	Sup.	40
310	1		Photographie (65x105 mm) de J.B. MOENS par la fime GERUZET Frères.	Sup.	50

ETRANGER : Classement alphabétique**ALLEMAGNE/Bavière :**

311	4	L.	3 Kr. rouge (4 exempl. dt 1 paire), 2 nuances, tous TB margés, obl. cercles 325 s/L. de MUNCHEN (gr.) vers Luzern (Suisse).	TTB	100
-----	---	----	---	-----	-----

Hambourg :

312	1	L.	N°20 (MI N°19) - 7 sh. lilas, obl. à 4 barres s/L. du 25 avril 1866 vers Londres.	Sup.	70
-----	---	----	---	------	----

Prusse :

313	1	L.	2 silbGr. bleu et noir, obl. 3 cercles " 829 " s/L. de LENNEP le 3 juillet 1857 vers Verviers + (verso) dc rouge Allemagne PAR VERVIERS .	TB	100
-----	---	----	--	----	-----

Tour et Taxis :

314	1	L.	N°19 - 3 silb. bistre, TB margé, obl. concentrique ' 300 ' s/L. de HAMBOURG le 29 janv. 1864 vers Anvers - passage HAMBURG Th & T , Allemagne par Est 3 , ANVERS et BRUXELLES . TB destination.	Sup.	275
-----	---	----	---	------	-----

CONGO BELGE :

315	1	E.P.	E.P. carte 15 cent. bleu, expédiée " Au Bord du 'Flandres'/Auf dem Kongo (River) " le 8 janvier 1903 et acheminée vers LEOPOLDVILLE (càd du 7 février 1903) vers St-Magdalein s/Villach (Autriche). RR.	TB	200
316	1	L.	N°57 - 25 cent. bleu, obl. sc KABINDA s/L. du 3 octobre 1915 vers Bern + bande de censure du Cap (sud-africaine) OPENED BY CENSOR . Lettre à en-tête du Chemin de fer du Katanga.	TB	75
317	1	E.P.	E.P. carte N°11 vue N°14 non oblitéré de NIEMBA et cachet sc à côté du 30 oct. 1918 vers l'Armée Belge en Campagne (dc ANVERS) et gr. 'O' (annulant l'Entier).	TB	40
318	1	E.P.	Incoming Mail : E.P. grec 5 l. + N°182 obl. dc ATHENES du 10/11 1911 vers Van Kerkhovenville, via Alexandrie (20/11), Port-Tawfik (27/11), Mombassa (13/12), Entebbe (18/12) et Kuesi. Spectaculaire.	Sup.	175

LUXEMBOURG :

319	1	L.	N°6 - 10 cent. bleu, obl. dc LUXEMBOURG s/L. du 6 déc. 1862 vers Clervaux via Diekirch.	Tb	22
320	1	L.	N°17 - 10 cent. lilas obl. dc LUXEMBOURG s/L. du 29 avril 1869 vers Monderrange, via Esch-sur-Alzette. Belle fraîcheur.	Luxe	25
321	1	L.	N°17 - 10 cent. lilas-gris, obl. dc ECHTERNACH s/L. du 4 juin 1866 vers Diekirch.	Luxe	20
322	3	L.	N°61-69-71 - Affr. combiné 2 émissions à 25 centimes, obl. dc REMICH s/L. du 30/07/1904 vers Etampes (Fr.) (biffé) et réexp. vers Batz.	TB	40

SUISSE :

323	1	L.	N°27a - 10 rap. bleu, pap. moyen, annulé par la griffe HUGELSAU s/L. du 21 oct. 1857 vers St-Gallen, via St-BRUNNA - <u>Au verso</u> : Belle petite vignette de fermeture	TB	40
-----	---	----	--	----	----

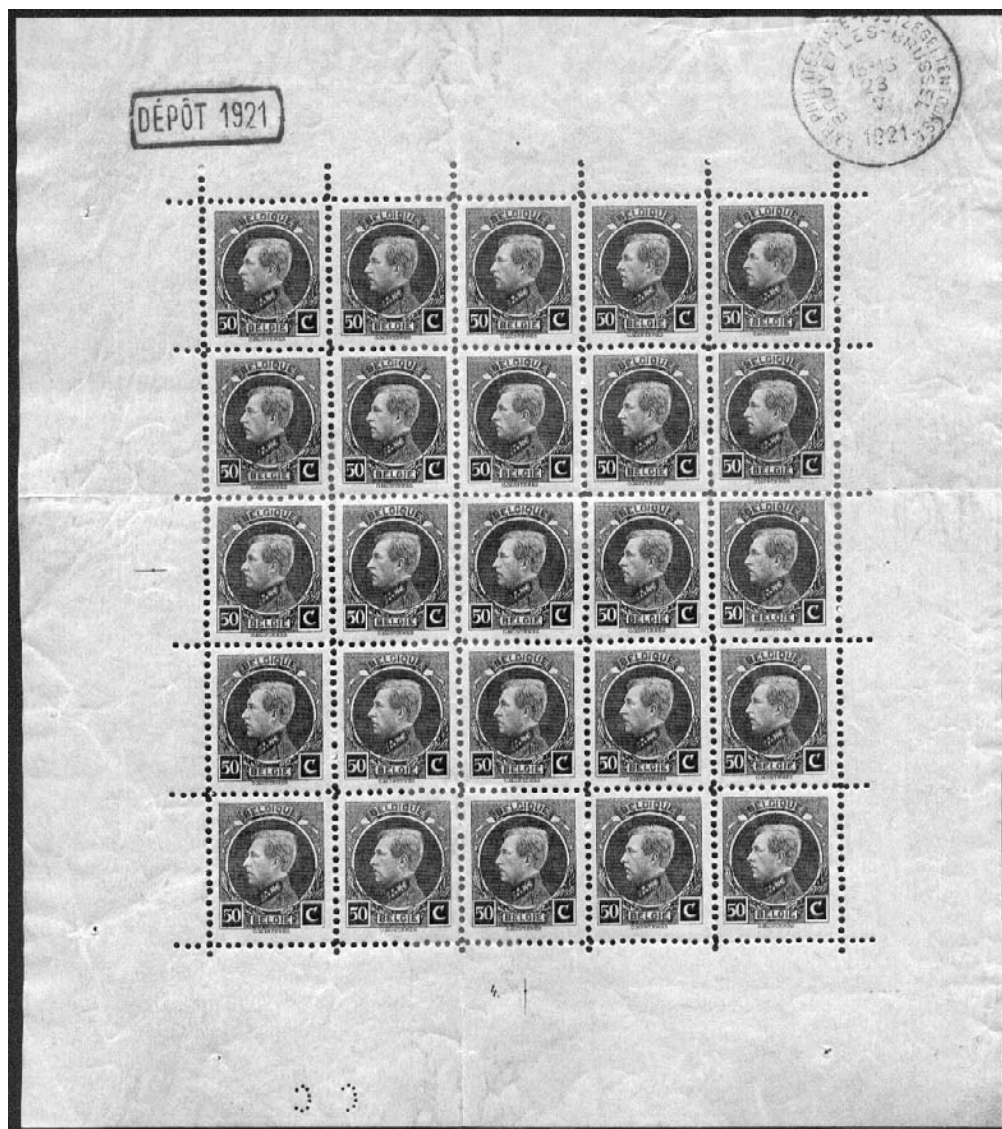
POSTE RURALE

324	1	L.	N°30 - 10 cent. vert, obl. LP. 6 s/L. d' ANDENNE le 20 juin 1870 + boîte Q de SEILLES vers Verviers.	TTB	30
325	1	L.	LAC de DIXMUDE le 8 août 1847 + boîte AH de MERCKEM et gr. enc. rouge SR vers Fumes - port de 3 décimes.	Sup.	45
326	1	Env.	N°11 - Médaille 20 centimes bleu, coin infér. gauche déf. sinon margé, obl. P.44 s/Env. de FURNES le 17-5-1862 + boîte AM vers Boom.	Déf.	25
327	2	L.	N°6(2) - Médailles 10 cent. bruns (x2), obl. P.56 s/L. d' HARELBEKE le 21 sept. 1855 + boîte T d' OYGHEM vers Bruges et réexp. vers Courtray.	TB	50
328	1	L.	N°6 - Médaille 10 cent. brun, à peine touché en bas sinon TB, obl. P.97 s/L. de POPERINGHE le 16 oct. 1855 + boîte X de ROUSBRUGGE vers Veurne. Belles frappes.	TB	30
329	1	L.	N°11 - Médaille 20 cent. bleu, TB margé mais déf. en bas, obl. 8 barres P.116 s/L. de THOUROUT le 14 mars 1863 + boîte V de HANDZAEME vers Tournai.	B	22
330	1	L.	N°30 - 10 vert obl. LP 410 s/L. de ZELE le 23 juin 1872 + boîte E (hexagonale) vers Verviers.	Sup.	30

Lots et Collections

331	11	L./E.P.	BELGIQUE - Bel ensemble de 9 E.P. (princ. Fines barbes), 1 C.V. et 1 L. dont Exprès, Taxés, Convoyeurs,		
-----	----	---------	--	--	--

		repiquages, ...	TB	35
332	1	x/xx/L. <u>BELGIQUE</u> - Petite collection en 1 volumes sur l'Emission Petit Lion Sceau de l'Etat dont blocs, pub, variétés, interpanneaux et qqs documents.	TB	25
333	205	E.P. <u>Belgique</u> - TB collection d'E.P. montée en 3 volumes (1871-1930) du N°1 au 64 + cartes ill., Télégramme, Touristique Képi, série Orval et C. Mercier en neufs (60) et /ou oblitérés (145) dont nombr. Cur	TB	175
334	69	L./E.P. <u>Belgique</u> - TB lot de 69 documents divers, dont nombreux E.P., Expres, Recommandés, permis de pêche, Remboursement, ...	TB	100
335	200	E.P. <u>CHILI</u> - Sup. collection des E.P. montée en 4 volumes (N°1 à 35) (1871/1912) en neufs (72 pièces) et/ou oblitérés (131 pièces) dont cartes, Env-lettres, illustrées, oblitérations spéciales. A voir	Sup.	800
336	245	E.P./L. <u>COLOMBIE</u> - Sup. collection des E.P. montée en 3 volumes (I : Historique, documentation et 136 timbres) (2 : Etude des lignes françaises)(3 : Entiers postaux fluviaux et cubiertas)(4 : Scadta).	Sup.	2500
337	1	(.)x <u>CONGO</u> - Belle collection mixte (x, (.)) dès origines à 1938 très bien fournie avec de bonnes valeurs (CP 4/5) et de nombreux MOLS avec surcharges dt Bruxelles. A examiner attentivement.	TB	600





Liste des prix atteints pour la vente nr. 30

Lot 1	240.00	Lot 37	0.00	Lot 73	0.00	Lot 109	73.50
Lot 2	0.00	Lot 38	0.00	Lot 74	42.00	Lot 110	73.50
Lot 3	0.00	Lot 39	0.00	Lot 75	0.00	Lot 111	0.00
Lot 4	0.00	Lot 40	168.00	Lot 76	0.00	Lot 112	735.00
Lot 5	75.00	Lot 41	0.00	Lot 77	36.75	Lot 113	0.00
Lot 6	241.50	Lot 42	240.00	Lot 78	0.00	Lot 114	50.00
Lot 7	0.00	Lot 43	105.00	Lot 79	283.50	Lot 115	0.00
Lot 8	0.00	Lot 44	0.00	Lot 80	21.00	Lot 116	0.00
Lot 9	0.00	Lot 45	0.00	Lot 81	0.00	Lot 117	525.00
Lot 10	0.00	Lot 46	89.25	Lot 82	120.00	Lot 118	78.75
Lot 11	178.50	Lot 47	210.00	Lot 83	0.00	Lot 119	110.00
Lot 12	0.00	Lot 48	63.00	Lot 84	44.10	Lot 120	31.50
Lot 13	0.00	Lot 49	0.00	Lot 85	65.00	Lot 121	378.00
Lot 14	199.50	Lot 50	147.00	Lot 86	58.80	Lot 122	173.25
Lot 15	0.00	Lot 51	0.00	Lot 87	84.00	Lot 123	0.00
Lot 16	33.00	Lot 52	0.00	Lot 88	0.00	Lot 124	300.00
Lot 17	31.50	Lot 53	94.50	Lot 89	0.00	Lot 125	231.00
Lot 18	0.00	Lot 54	147.00	Lot 90	52.50	Lot 126	89.25
Lot 19	0.00	Lot 55	0.00	Lot 91	603.75	Lot 127	0.00
Lot 20	0.00	Lot 56	0.00	Lot 92	200.00	Lot 128	0.00
Lot 21	0.00	Lot 57	49.00	Lot 93	41.00	Lot 129	23.10
Lot 22	63.00	Lot 58	23.00	Lot 94	0.00	Lot 130	126.00
Lot 23	52.50	Lot 59	0.00	Lot 95	80.00	Lot 131	84.00
Lot 24	50.00	Lot 60	189.00	Lot 96	85.00	Lot 132	26.25
Lot 25	105.00	Lot 61	42.00	Lot 97	47.25	Lot 133	105.00
Lot 26	42.00	Lot 62	168.00	Lot 98	262.50	Lot 134	0.00
Lot 27	0.00	Lot 63	0.00	Lot 99	0.00	Lot 135	33.60
Lot 28	25.00	Lot 64	210.00	Lot 100	157.50	Lot 136	0.00
Lot 29	0.00	Lot 65	280.00	Lot 101	1050.00	Lot 137	111.00
Lot 30	0.00	Lot 66	0.00	Lot 102	0.00	Lot 138	115.50
Lot 31	0.00	Lot 67	0.00	Lot 103	0.00	Lot 139	0.00
Lot 32	0.00	Lot 68	63.00	Lot 104	0.00	Lot 140	36.75
Lot 33	42.00	Lot 69	105.00	Lot 105	0.00	Lot 141	136.50
Lot 34	0.00	Lot 70	42.00	Lot 106	32.00	Lot 142	0.00
Lot 35	0.00	Lot 71	78.75	Lot 107	0.00	Lot 143	17.00
Lot 36	0.00	Lot 72	189.00	Lot 108	220.50	Lot 144	42.00

Lot 145 33.60
Lot 146 35.70
Lot 147 40.00
Lot 148 73.50
Lot 149 26.25
Lot 150 0.00
Lot 151 0.00
Lot 152 0.00
Lot 153 0.00
Lot 154 63.00
Lot 155 42.00
Lot 156 78.75
Lot 157 147.00
Lot 158 0.00
Lot 159 441.00
Lot 160 147.00
Lot 161 50.00
Lot 162 0.00
Lot 163 33.60
Lot 164 0.00
Lot 165 0.00
Lot 166 1680.00
Lot 167 157.50
Lot 168 23.10
Lot 169 0.00
Lot 170 0.00
Lot 171 0.00
Lot 172 60.00
Lot 173 0.00
Lot 174 0.00
Lot 175 31.50
Lot 176 0.00
Lot 177 15.00
Lot 178 210.00
Lot 179 105.00
Lot 180 126.00
Lot 181 0.00
Lot 182 42.00

Lot 183 0.00
Lot 184 0.00
Lot 185 105.00
Lot 186 126.00
Lot 187 288.75
Lot 188 0.00
Lot 189 84.00
Lot 190 33.60
Lot 191 0.00
Lot 192 0.00
Lot 193 0.00
Lot 194 231.00
Lot 195 210.00
Lot 196 23.10
Lot 197 0.00
Lot 198 0.00
Lot 199 27.30
Lot 200 16.00
Lot 201 0.00
Lot 202 0.00
Lot 203 42.00
Lot 204 84.00
Lot 205 37.80
Lot 206 0.00
Lot 207 63.00
Lot 208 32.55
Lot 209 20.00
Lot 210 0.00
Lot 211 25.00
Lot 212 0.00
Lot 213 42.00
Lot 214 0.00
Lot 215 13.65
Lot 216 63.00
Lot 217 0.00
Lot 218 0.00
Lot 219 0.00
Lot 220 21.00

Lot 221 52.50
Lot 222 52.50
Lot 223 17.85
Lot 224 30.00
Lot 225 42.00
Lot 226 0.00
Lot 227 63.00
Lot 228 63.00
Lot 229 0.00
Lot 230 136.50
Lot 231 29.40
Lot 232 52.50
Lot 233 31.00
Lot 234 27.30
Lot 235 31.50
Lot 236 35.70
Lot 237 0.00
Lot 238 47.25
Lot 239 38.85
Lot 240 25.20
Lot 241 54.60
Lot 242 73.50
Lot 243 34.65
Lot 244 0.00
Lot 245 63.00
Lot 246 0.00
Lot 247 42.00
Lot 248 18.90
Lot 249 25.20
Lot 250 29.40
Lot 251 52.50
Lot 252 23.10
Lot 253 31.50
Lot 254 191.10
Lot 255 0.00
Lot 256 0.00
Lot 257 54.60
Lot 258 84.00

Lot 259 693.00
Lot 260 42.00
Lot 261 34.65
Lot 262 0.00
Lot 263 0.00
Lot 264 0.00
Lot 265 42.00
Lot 266 31.50
Lot 267 26.25
Lot 268 62.00
Lot 269 26.25
Lot 270 0.00
Lot 271 36.00
Lot 272 94.50
Lot 273 33.60
Lot 274 63.00
Lot 275 105.00
Lot 276 25.00
Lot 277 15.75
Lot 278 36.75
Lot 279 36.75
Lot 280 63.00
Lot 281 16.80
Lot 282 63.00
Lot 283 18.50
Lot 284 231.00
Lot 285 0.00
Lot 286 0.00
Lot 287 31.50
Lot 288 0.00
Lot 289 0.00
Lot 290 63.00
Lot 291 0.00
Lot 292 0.00
Lot 293 0.00
Lot 294 0.00
Lot 295 0.00
Lot 296 73.50

Lot	297	42.00
Lot	298	0.00
Lot	299	68.25
Lot	300	200.00
Lot	301	0.00
Lot	302	68.25
Lot	303	0.00
Lot	304	94.50
Lot	305	37.80
Lot	306	68.25
Lot	307	103.50
Lot	308	52.50
Lot	309	52.50
Lot	310	63.00
Lot	311	0.00
Lot	312	0.00
Lot	313	136.50
Lot	314	0.00
Lot	315	0.00
Lot	316	84.00
Lot	317	37.00
Lot	318	0.00
Lot	319	37.80
Lot	320	20.00
Lot	321	20.00
Lot	322	0.00
Lot	323	61.43
Lot	324	31.50
Lot	325	63.00
Lot	326	52.50
Lot	327	63.00
Lot	328	0.00
Lot	329	38.85
Lot	330	42.00
Lot	331	50.40
Lot	332	0.00
Lot	333	273.00
Lot	334	136.50

Lot	335	0.00
Lot	336	0.00
Lot	337	0.00